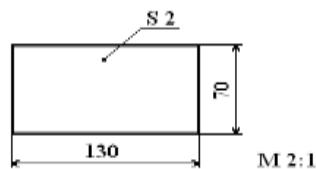
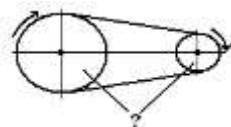


**7 класс**

1.	При производстве пиломатериалов стандарт предусматривает отклонение от установленных (номинальных) размеров в сторону увеличения на 50 мм и в сторону уменьшения на 25 мм. Такое отклонение в размерах называется...	а) допуск б) припуск в) разрешение
----	--	--



2.	Что необходимо иметь для разметки деталей на заготовке из листового металла?	а) чертёж, измерительный и разметочный инструмент б) шаблон, кернер, ножницы в) линейка, чертилка, ножницы
3.	Размеры этой детали, изображенной на чертеже в масштабе 2:1, будут равны...	а) 70x130 б) 140x260 в) 35x75
4.	Резиномоторной называется модель, у которой...	а) двигателем является пучок резиновых нитей б) винт двигателя изготовлен из резины в) двигатель крепится на резиновых подкладках

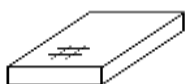


5.	В каком варианте правильно перечислены основные части, из которых состоит машина?	а) шасси, двигатель, органы управления б) рама, двигатель, колёса в) рабочий орган, двигатель, передаточный механизм
6.	Детали вращения на этой схеме называются...	а) валами б) колёсами в) шкивами
7.	Правка проволоки на плите начинают от...	а) от края заготовки б) от середины заготовки в) не имеет значения

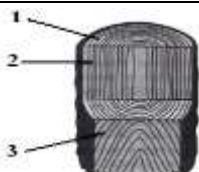


8.	В каком варианте правильно перечислены элементы сверла?	а) 1-рабочая часть, 2-ленточка, 3-канавка, 4-хвостовик б) 1-хвостовик, 2-ленточка, 3-канавка, 4-рабочая часть в) 1-рабочая часть, 2-канавка, 3-ленточка, 4-хвостовик
9.	Выравнивание неровностей (выпуклостей) листового металла при правке его молотком происходит за счёт...	а) нагревания металла при ударах б) растяжения металла при ударах в) изменения механических свойств металла
10.	Жесть – это тонколистовая сталь толщиной...	а) от 0,2 до 0,5 мм б) от 0,5 до 0,8 мм в) от 0,8 до 1,0 мм
11.	Лужение – это процесс покрытия жести...	а) оловом б) алюминием в) белой краской

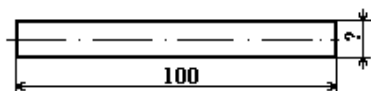
12.	Длина шурупа должна превышать толщину прикрепляемой детали...	а) в 1-1,5 раза б) в 1,5-2 раза в) в 2,5-3 раза
-----	---	---



13.	У рубанка нож выступает ниже подошвы колодки на...	а) 0,1-0,3 мм б) 0,5-1,0 мм в) 1,0-3,0 мм
14.	Для разметки такого отверстия с двух сторон заготовки рабочий использовал...	а) угольник б) циркуль в) рейсмус
15.	Максимальная толщина стандартного строганного шпона не превышает...	а) 0,5 мм б) 1,0 мм в) 4,0 мм



16.	В каком варианте правильно перечислены разрезы ствола дерева?	а) 1 – поперечный, 2 – продольный, 3 - тангенциальный б) 1 – продольный, 2 – поперечный, 3 - тангенциальный в) 1 - поперечный, 2 - тангенциальный, 3 – продольный
-----	---	---



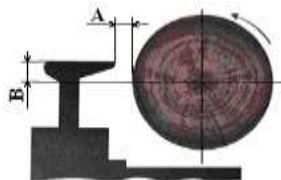
17.	Проволока толщиной более 5 мм называется ...	а) катанка б) волока в) провод
18.	Чему равен диаметр этой проволоки?	а) меньше 2 мм б) больше 2 мм в) так изображается проволока любого диаметра
19.	К крепёжным деталям относятся ...	а) Корпус станка, рама велосипеда б) болты, гайки, шурупы в) валы и оси
20.	Чтобы деталь не раскололась, расстояние между гвоздями вдоль волокон должно быть не менее ...	а) 5 диаметров гвоздя б) 10 диаметров гвоздя в) 15 диаметров гвоздя
21.	В каком варианте перечислены породы древесины, обладающие более высокой плотностью?	а) липа, тополь б) дуб, клён в) сосна, ель
22.	В процентном отношении свежесрубленная древесина имеет влажность...	а) 40-50% б) 60-70% в) 80-90%



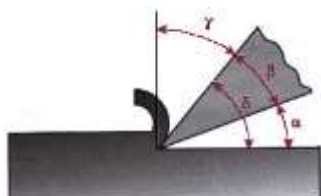
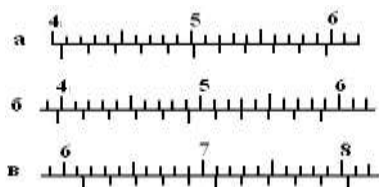
23.	Эти пороки называются...	а) а – покоробленность продольная по пласти б – покоробленность поперечная б) а – выпуклость продольная по пласти б – выпуклость поперечная в) а – кривизна продольная б – кривизна поперечная
24.	Разметку граней заготовки квадратного сечения для образования в сечении восьмиугольника осуществляют на...	а) 3/7 диаметра изготавливаемой цилиндрической детали б) 2/5 диаметра изготавливаемой цилиндрической



		детали в) 2/7 диаметра изготавливаемой цилиндрической детали
--	--	---



25.	Расстояние между заготовкой и подручником (А) должно быть ..., а сам подручник должен быть выше оси вращения заготовки (В) на ...	а) А – 7-8 мм В – 5-6 мм б) А – 5-6 мм В – 4-5 мм в) А – 2-3 мм В – 1-3 мм
26.	Какое количество углерода содержится в сплаве сталь 45?	а) 4,5 % б) 45 % в) 0,45 %



27.	В каком варианте перечислены только сплавы цветных металлов?	а) латунь, цинк, магний б) олово, медь, бронза в) латунь, бронза, дюралюминий
28.	Какие показания штангенциркуля ШЦ-1 установлены в вариантах а, б, в?	а) а – 40,6 мм, б – 39,7 мм, в – 61,4 мм б) а – 59,9 мм, б – 58,8 мм, в – 80,3 мм в) а – 50,2 мм, б – 49,2 мм, в – 70,9 мм
29.	В каком варианте правильно перечислены углы на схеме процесса резания?	а) γ – передний угол, β – угол заострения, α – задний угол, δ – угол резания б) γ – угол резания, β – передний угол, α – задний угол, δ – угол заострения в) γ – угол заострения, β – угол резца, α – задний угол, δ – угол резания
30.	На 10 мм длины рабочей части у напильников А имеется 5 насечек, у напильника Б – 12 насечек, у напильника В – 14 насечек, у напильника Г – 80 насечек. Какому номеру соответствуют эти напильники?	а) А - 0, Б - 1, В - 2, Г - 3 б) А - 1, Б - 2, В - 3, Г - 4 в) А - 0, Б - 1, В - 2, Г - 5